

Relatório sobre evento de atualização de versão do Windows no servidor do SIDRA

Motivo da Atualização:

O projeto de atualização de Sistemas Operacionais de Equipamentos Servidores é um projeto indispensável para manutenção da segurança do ambiente tecnológico do IBGE. No caso particular do evento no servidor de aplicação do sistema SIDRA, o sistema operacional era o Microsoft Windows 2012 R2. Esta versão não possui mais suporte e atualizações de segurança por parte do fornecedor desde outubro de 2023. A manutenção desta versão de Sistema Operacional implica em risco muito alto de segurança e continuidade das operações.

Este projeto teve início em outubro de 2023 após ser adiado pelo Censo Populacional e pela Pandemia de COVID, onde evitamos a execução de projetos que acarretassem mudanças e possíveis instabilidades no parque tecnológico das demais pesquisas. Soma-se a isto o fato de serem as mesmas equipes de suporte atuando nos diversos projetos e pesquisas, o que implica em dificuldade de cronograma.

No caso particular da mudança no Servidor de Aplicação do SIDRA, foi um aberto um chamado 1197330, onde foi solicitada a atualização do servidor WIISINT31V (Sidra WEB). A atualização foi liberada para o dia 23/01 às 18H pelo responsável pela aplicação, seguindo planejamento previsto.

Abaixo segue a descrição do chamado:

Conforme conversamos sobre os servidores abaixo:

WIISINT24V
WIISINT31V

Por serem sites críticos e considerando a melhor janela disponibilizada (terças e quintas às 18h):

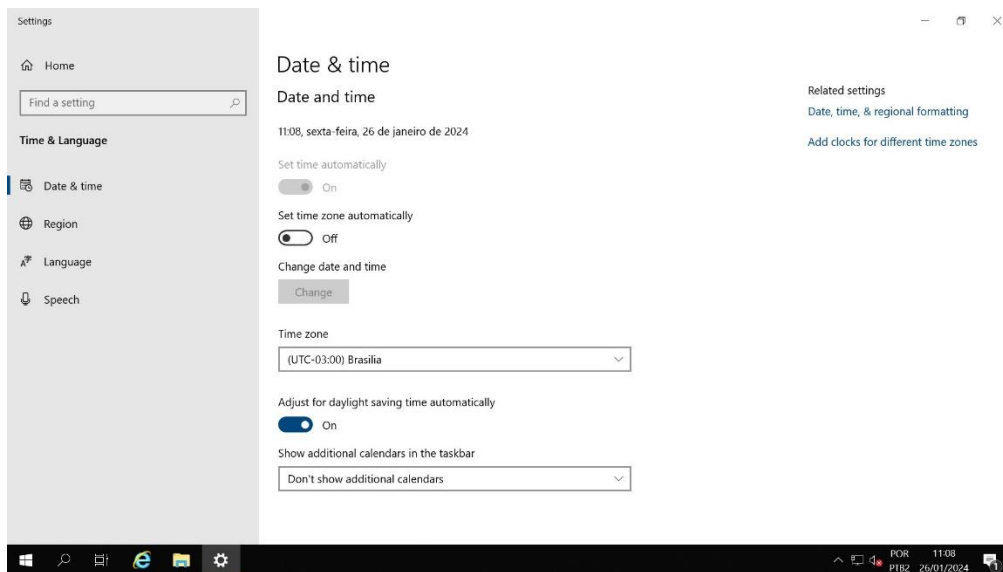
> os servidores só poderão ser migrados em dias diferentes (pois são as duas opções disponíveis para os usuários acessarem as informações do sistema),
> não pode haver divulgações de pesquisas no dia seguinte (quarta ou sexta).

Portanto, as próximas duas datas observando-se o calendário de divulgações (<https://www.ibge.gov.br/calendario-de-divulgacoes-novoportal.html>) são:

18/1 (quinta) – WIISINT24V
23/1 (terça) – WIISINT31V

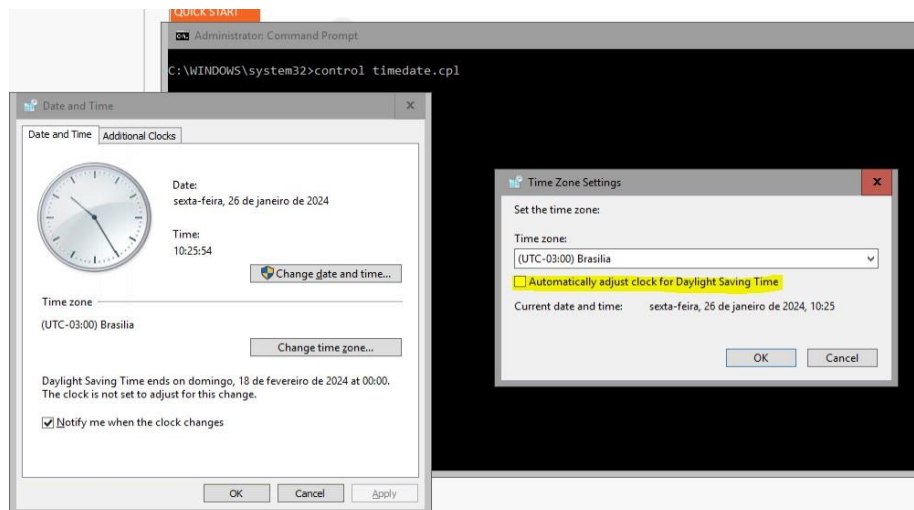
No caso de impedimento para a migração ocorrer em determinada data, outra será buscada usando o mesmo critério (migrando primeiro a WIISINT24V).

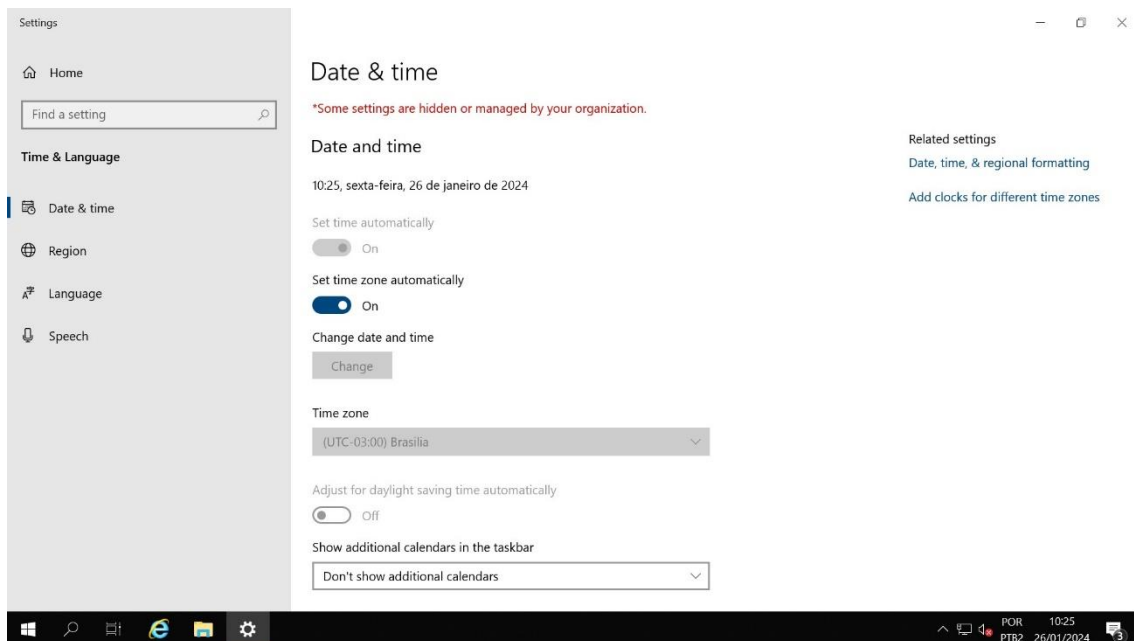
Devido ao tempo de processamento da atualização, a mesma somente foi concluída pela equipe de Infraestrutura e homologada pela equipe de Aplicação no dia 24/01 por volta das 15H, onde não foi identificado que o servidor ficou com o **horário de verão ativo**, o que ocasionou o adiantamento do relógio em 1 hora, conforme imagem abaixo. O horário de Brasília no momento da imagem era 10:08 do dia 26/01/2024.



Vale ressaltar que outros Servidores de Aplicação sofreram a mesma atualização. Este problema não foi identificado devido ao fato que atualizações posteriores nestes servidores criadas pelo IBGE (no passado) corrigem a configuração do horário de verão no Sistema Operacional Windows 2019 ao longo do tempo, o que mascarou o problema. Este problema ficou evidente no servidor de aplicação do sistema SIDRA devido à grande dependência da aplicação ao relógio do sistema operacional, utilizado nos agendamentos de divulgação automáticas do SIDRA. A atualização que corrige a configuração do horário de verão ainda não havia sido aplicada de forma automática no servidor do SIDRA.

Para a correção foi executado o comando (com privilégio de administrador) para desabilitar o horário de verão, corrigindo o relógio conforme abaixo:





Demais servidores com a mesma atualização foram mapeados e corrigidos, quando necessário.

Para **melhoria** no processo e prevenção de novas falhas, foi solicitado às equipes que atuam no projeto que:

- 1- Após a conclusão da migração, sejam verificadas a data e hora da máquina e, se estiverem incorretas, as mesmas sejam corrigidas, não aguardando as correções automáticas.
- 2- Melhorar governança da Gestão de Mudanças, principalmente em comunicações. Portanto, os responsáveis pela(s) aplicação(ões) sejam notificados por e-mail da conclusão do processo.

Marcos Mazoni

Diretor de Tecnologia da Informação do IBGE